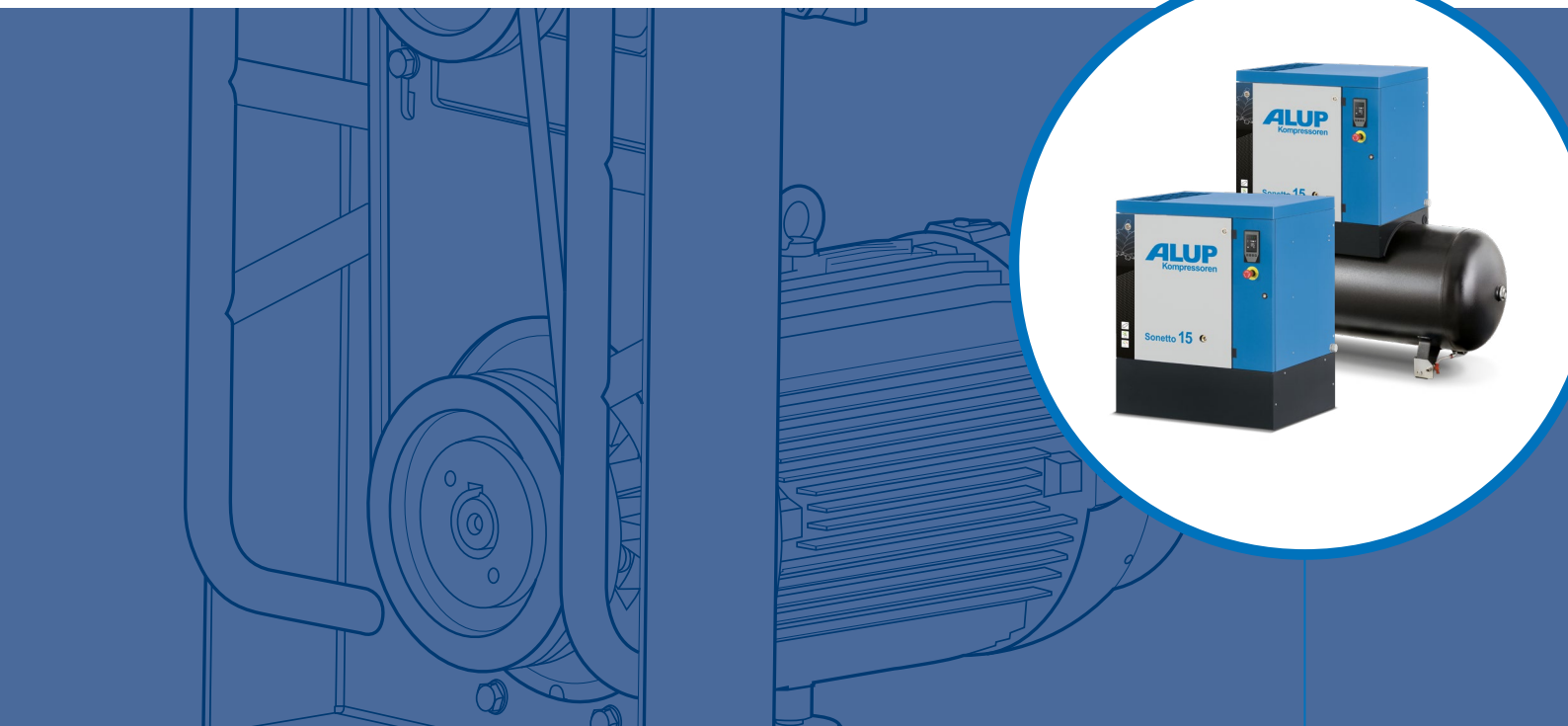


# Sonetto

*Воздушные компрессоры*



SONETTO 8-20

**ALUP**  
Kompressoren

## Традиции ALUP

История компании началась в 1923 году с небольшой ремонтной мастерской в г. Кёнген, Германия, где изготавливались воздушные насосы для автомобильных покрышек – от этого произошло название ALUP: Auto-LUft-Pumpen. Всего два года спустя, была разработана первая серия поршневых компрессоров, а в 1980 году компания представила линейку винтовых компрессоров.

С течением времени наш опыт становился богаче и появлялись новые инновации, что в итоге привело к появлению современного ассортимента высококачественной продукции. Название ALUP Kompressoren стало синонимом инновационных технологий в сочетании с приверженностью традициям.

Сегодня деятельность ALUP Kompressoren по-прежнему управляется из штаб-квартиры в г. Кёнген, где и началась история компании в 1923 г.



## Driven by technology Designed by experience

Представьте, что происходит, когда страсть к технологиям объединяется с опытом практического промышленного применения. Конструкции изменяются в сторону более практичной установки и технического обслуживания, позволяя вам сосредоточиться на работе. Широкий ассортимент продукции позволяет подобрать машину, необходимую именно вам, с правильными опциями для ваших рабочих задач. Гарантированный возврат инвестиций сопровождается снижением воздействия на окружающую среду. Мы прислушиваемся к заказчикам, что позволяет нам предвосхищать их запросы.

**INNOVATION  
HANDS-ON  
EXPERIENCE  
PEACE OF MIND  
TOTAL COST  
OF OWNERSHIP  
PARTNERSHIP**

## Ассортимент продукции, который удовлетворит всем вашим потребностям

*Серия Sonetto 8-20 – это эффективное, надежное и комплексное решение, разработанное в точном соответствии с вашими требованиями.*

### Богатый выбор

- Доступная мощность: от 8 до 20 л. с.
- 3 диапазона давления.
- Все модели серии можно устанавливать на воздушные ресиверы (270 и 500 л) и оборудовать рефрижераторными осушителями и фильтром предварительной очистки.

### Высокоэффективная фильтрация воздуха и отделение масла

- Забор воздуха высокого уровня предотвращает попадание внутрь крупных частиц пыли.
- Маслоотделитель обеспечивает вынос масла менее 3 частей на миллион благодаря вихревой гравитационной и фильтрующей сепарации.

### Простой доступ

- Простое обслуживание благодаря съемной панели.
- Удобное расположение основных компонентов упрощает и ускоряет техническое обслуживание.
- Низкая стоимость техобслуживания.
- Простая проверка уровня масла с помощью внешнего смотрового стекла.

### Опции, которые вам нужны

- Масло 8000 ч.
- Масло Food Grade.
- Сливной клапан с таймером на воздушных ресиверах.
- Хомуты для транспортировки.
- Деревянная клеть.

[www.alup.com](http://www.alup.com)



## Компактные размеры, высокая гибкость

Серия Sonetto доступна в вариантах с напольной установкой или установкой на воздушный ресивер. Для установки на воздушный ресивер с осушителем предлагаются модификации с осушителем и фильтром предварительной фильтрации. Доступны модификации воздушного ресивера с емкостями: 270 л и 500 л. Благодаря широкому выбору конфигураций, мощности и давления Sonetto устанавливает новые стандарты мощности, качества, эксплуатационной безопасности, срока службы и удобства для пользователя.

## Преимущества для пользователя

### Комплексное решение

- Компрессорные установки Sonetto всегда могут быть собраны в нужной вам конфигурации.
- Конструкция «все в одном» позволяет оснастить устройства воздушным ресивером и полным комплектом оборудования: рефрижераторным осушителем и фильтром предварительной очистки.

### Простое и быстрое техническое обслуживание

- Все сервисные компоненты размещены в передней части установки для быстрого доступа.
- Все сервисные компоненты удобно расположены для быстрого доступа.
- Указатель уровня масла в передней части виден без необходимости снимать панель.
- Предупреждения о необходимости технического обслуживания на контроллере.
- Возможность выполнения обслуживания и очистки одним человеком.



## Комплексное решение по обеспечению сжатым воздухом



### Тихая работа

- Специальная шумоизоляция обеспечивает очень низкий уровень шума.
- Оборудование можно легко установить прямо в мастерской, рядом с точкой использования, минимизируя риск утечек воздуха и не допуская нарушений рабочей среды.

### Экономичность

- Надежная конструкция.
- Низкая стоимость техобслуживания.
- Большие межсервисные интервалы.
- Низкое энергопотребление благодаря отлично зарекомендовавшим себя электродвигателям IE3 и усовершенствованному элементу винтового компрессора.
- Высокоэффективные системы смазки и охлаждения.

### Подача высококачественного воздуха

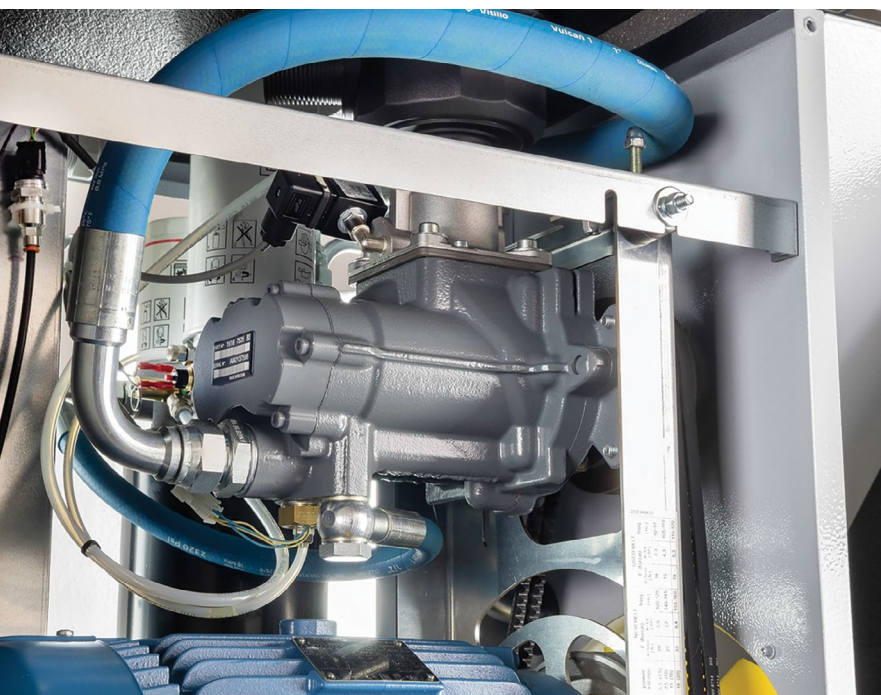
Устройства с установкой на воздушный ресивер можно оснастить полным комплектом подготовки воздуха, состоящим из рефрижераторного осушителя и фильтра предварительной очистки. Этот комплект оборудования для подготовки воздуха обеспечивает сухой и очень чистый воздух, идеально подходящий для самых сложных условий эксплуатации.

## Оптимизируйте производство

### УЛУЧШЕННЫЙ КОНТРОЛЬ, УПРАВЛЕНИЕ И ВОЗМОЖНОСТИ ДОПОЛНИТЕЛЬНОГО ПОДКЛЮЧЕНИЯ

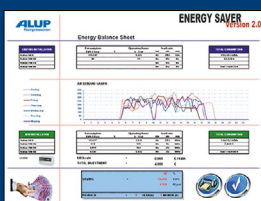
Современный контроллер с сенсорным экраном Infologic<sup>2</sup>, входящий в стандартную комплектацию, позволяет удаленно осуществлять контроль и управление компрессором, а также получать данные для оптимизации его производительности:

- Большой, интуитивно понятный дисплей
- Возможности подключения для дистанционного контроля и управления
- Функция задержки повторной остановки для экономии электроэнергии
- Предупреждения в режиме реального времени и аварийные сигналы отключения
- Состояние обслуживания, архив и уведомления
- Различные настройки диапазона давления через приложение ICONS
- Обнаружение утечек
- Обновления программного обеспечения по беспроводной сети



### Винтовые блоки нового поколения

Компрессорные элементы нового поколения обеспечивают максимальную производительность и низкое энергопотребление, а также длительный срок службы для ваших инвестиций.



### Аудит энергопотребления

Понимание того, какой компрессор подходит для вашей области применения, критически важно для минимизации энергопотребления. Выполняемый нами аудит энергопотребления позволяет смоделировать ваши потребности в сжатом воздухе и предложить оптимальное решение в соответствии с вашими потребностями.

Для получения дополнительной информации обращайтесь к региональному представителю ALUP.

## Технические характеристики

Модель	Макс. рабочее давление	Стандартное рабочее давление	Производительность при стандартных условиях*			Мощность электродвигателя		Уровень шума**	Масса			
	бар	бар	м³/ч	л/с	куб. фут/мин	кВт	л. с.	дБ(А)	На раме, кг	На ресивере 270 л, кг	На ресивере 270 л с осушителем, кг	На ресивере 270 л с осушителем и фильтром, кг
Sonetto 8	8	7,5	50,8	14,1	29,9	5,5	7,5	64	160	207	242	247
	10	9,5	41,8	11,6	24,6							
Sonetto 10	8	7,5	68,4	19	40,3	7,5	10	65	170	217	250	255
	10	9,5	59,8	16,6	35,2							
	13	12,5	46,8	13	27,5							
Sonetto 15	8	7,5	97,2	27	57,2	11	15	69	185	232	265	270
	10	9,5	85	23,6	50							
	13	12,5	69,1	19,2	40,7							
Sonetto 20	8	7,5	111,6	31	65,7	15	20	71	200	247	280	285
	10	9,5	100,8	28	59,3							
	13	12,5	79,9	22,2	47							

\* Удельная производительность, измеренная в соответствии со стандартами ISO 1217, приложение С, в последней редакции.

\*\* Уровень шума измерялся в соответствии с ISO 2151 2004.

	Длина	Ширина	Высота
	мм	мм	мм
База	855	675	980
270 л	1545	645	1340
500 л	1935	645	1470



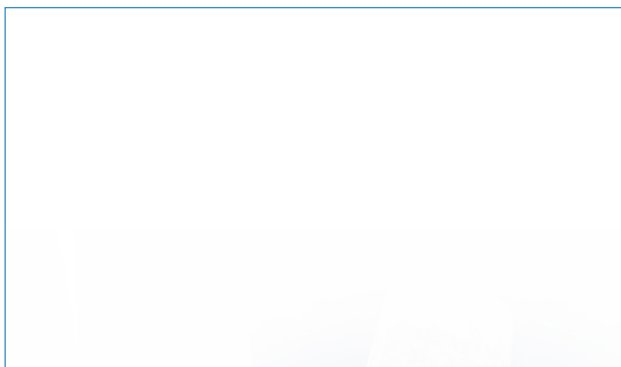




DRIVEN BY TECHNOLOGY DESIGNED BY EXPERIENCE



ОБРАТИТЕСЬ К МЕСТНОМУ  
ПРЕДСТАВИТЕЛЮ КОМПАНИИ ALUP



Care. Trust. Efficiency.

**Забота.**

Забота – основная характеристика обслуживания: профессиональные услуги, предоставляемые квалифицированными специалистами с использованием высококачественных оригинальных запасных частей.

**Доверие.**

В основе доверия лежит обеспечение надежной безотказной работы оборудования в течение длительного срока эксплуатации.

**Эффективность.**

Эффективность оборудования обеспечивается благодаря своевременному техническому обслуживанию с использованием оригинальных запасных частей и в соответствии с рекомендациями завода-производителя.

