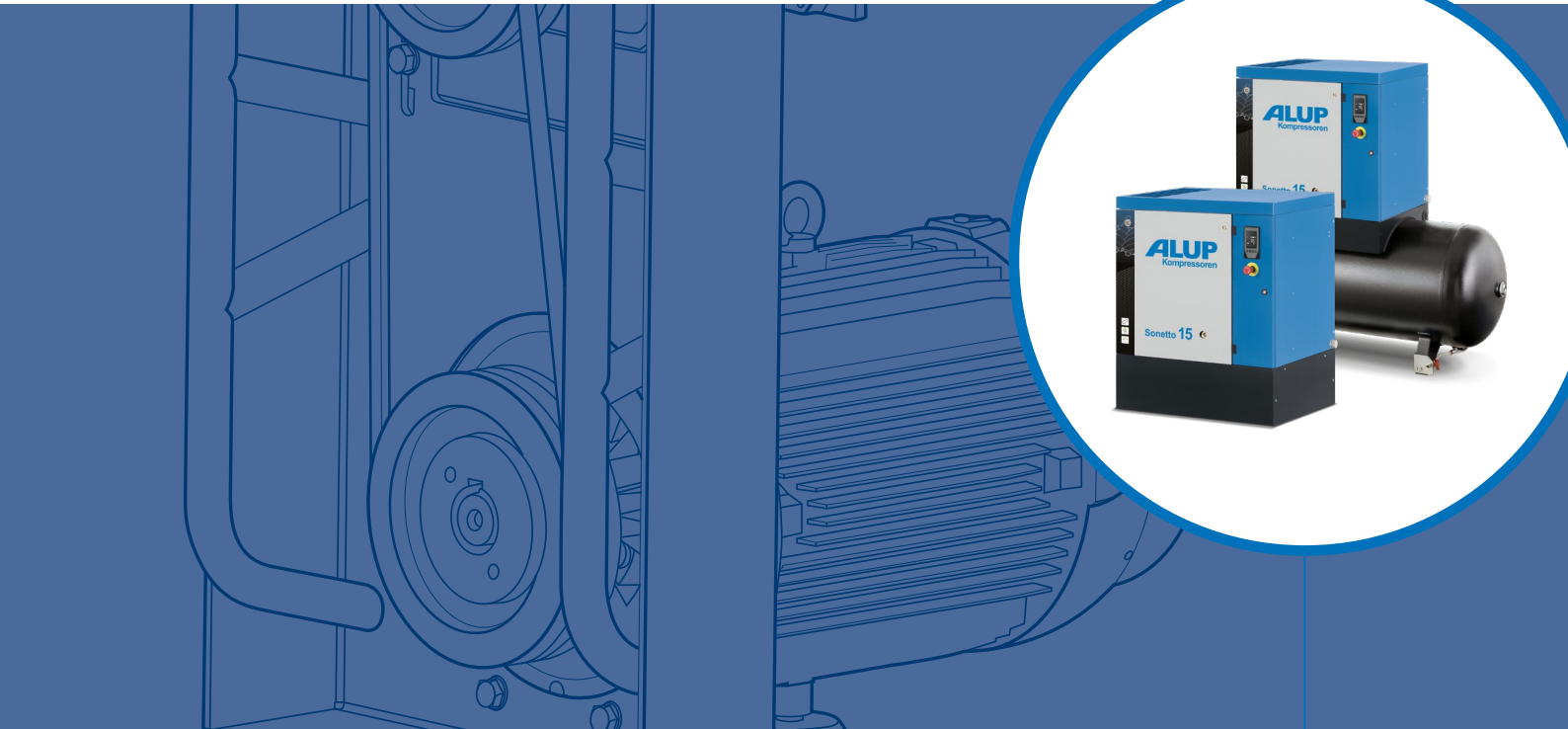


# Sonetto

## *Luchtcompressoren*



SONETTO 8-20

**ALUP**  
Kompressoren

## ALUP-erfgoed

Het bedrijf, dat in 1923 in Duitsland werd opgericht, ontleent zijn naam aan de automobielpompen die werden vervaardigd in de mechanische werkplaats in Köngen waar ALUP ontstond: Auto-Luft-Pumpen. Slechts twee jaar later werd de eerste serie zuigercompressoren ontwikkeld en in 1980 zijn schroefcompressoren aan het productassortiment toegevoegd.

Na verloop van tijd heeft het bedrijf ervaring opgebouwd en is innovatie uitgegroeid tot een succes, waardoor het huidige hoogwaardige productportfolio is ontstaan. De naam ALUP Kompressoren staat daarmee synoniem voor innovatieve technologie gemengd met een zeer sterk traditiegevoel.

Tegenwoordig is ALUP Kompressoren nog altijd werkzaam vanuit Köngen, waar het in 1923 ook allemaal is begonnen.



## Gedreven door technologie Ontworpen met ervaring

Ontdek wat er gebeurt wanneer passie voor technologie samensmelt met praktische industriële ervaring. De ontwerpen worden meer toegespitst op praktische installatie en onderhoud, waardoor u zich meer op uw werkzaamheden kunt richten. De productseries bevatten de exacte machine die u nodig hebt, met de juiste opties voor uw prestatiebehoeften. Het rendement op investering wordt gewaarborgd, terwijl de CO<sub>2</sub>-uitstoot juist afneemt. En omdat we dicht bij onze klanten staan, lopen wij altijd een stap vóór wanneer uw behoeften veranderen.

**INNOVATION  
HANDS-ON  
EXPERIENCE  
PEACE OF MIND  
TOTAL COST  
OF OWNERSHIP  
PARTNERSHIP**

## Deze serie voldoet aan al uw eisen

*Met de Sonetto 8-20-serie beschikt u over een efficiënte, betrouwbare en complete oplossing die precies aan uw wensen voldoet.*

### Een ruim aanbod

- Leverbare vermogensgroottes van 8 tot 20 pk.
- 3 drukvarianten.
- Het complete assortiment kan worden gemonteerd op luchtketels (270 & 500 l) en worden uitgerust met koelmiddeldrogers en voorfilters.

### Hoogefficiënte luchtfiltratie en olieafscheiding

- Hooggeplaatste luchtinlaat voorkomt het aanzuigen van grote stofdeeltjes.
- De olieafscheider zorgt door middel van cycloon-, zwaartekracht- en filterscheiding voor een oliemeesleping van minder dan 3 ppm.

### Eenvoudige toegang

- Eenvoudige service dankzij verwijderbaar paneel.
- Hoofdcomponenten strategisch geplaatst om onderhoud te vergemakkelijken en versnellen.
- Lage onderhoudskosten.
- Eenvoudige controleren van het oliepeil via extern oliepeilkijkglas.

### De opties die u nodig hebt

- Olie 8000 uur.
- Food Grade-olie.
- Tijdgestuurde aftapkraan op luchtketels.
- Beugels voor transport.
- Houten krat.

[www.alup.nl](http://www.alup.nl)

# Kleine afmetingen, grote flexibiliteit

De Sonetto-serie is beschikbaar voor montage op vloer, montage op luchtketel, montage op luchtketel met droger en montage op luchtketel met droger en voorfilter. De luchtketel is verkrijgbaar in twee capaciteiten: 270 liter en 500 liter. Met deze grote verscheidenheid aan configuraties, vermogensgroottes en drukwaarden is Sonetto de nieuwe norm voor operationeel vermogen, kwaliteit, veiligheid, levensduur en gebruikerscomfort.

## Gebruikersvoordelen

### Een complete oplossing

- Sonetto kan altijd worden samengesteld met de juiste configuratie voor uw zakelijke behoeften.
- Met een alles-in-één ontwerp kunnen de units worden uitgerust met een luchtketel en een compleet luchtbehandelingspakket: koelmiddeldroger en voorfilter.

### Eenvoudig en snel te onderhouden

- Alle service-onderdelen bevinden zich aan de voorzijde van de machine voor uitstekende toegankelijkheid.
- Alle service-onderdelen zijn strategisch geplaatst voor een snelle toegankelijkheid.
- Oliepeilglas aan de voorkant, zichtbaar zonder verwijdering van panelen.
- Onderhoudswaarschuwingen op de besturing.
- Service en reiniging is een taak voor één persoon.



## Een complete oplossing om te voldoen aan uw persluchtbehoefte



### Stille werking

- Speciale geluidsisolatie zorgt voor zeer lage geluidsniveaus.
- Apparatuur kan eenvoudig in de werkplaats worden geïnstalleerd, dicht bij het gebruikspunt, waardoor het risico op luchtlekkages wordt geminimaliseerd en uw werkomgeving niet wordt verstoord.

### Kostenefficiënt

- Betrouwbaar ontwerp.
- Lage onderhoudskosten.
- Lange onderhoudsintervallen.
- Laag energiegebruik, dankzij befaamde Ie3-motors en geavanceerd schroefcompressorelement.
- Hoogwaardige smeer- en koelsystemen.

### Luchtlevering van hoge kwaliteit

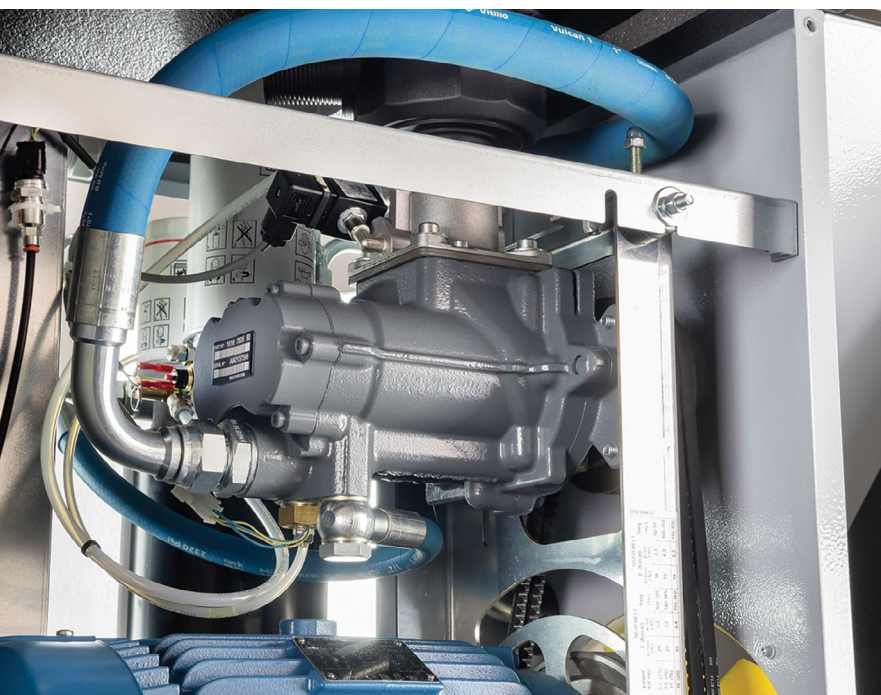
Units die op de luchtketel worden gemonteerd kunnen worden uitgerust met een luchtbehandelingspakket bestaande uit een koelmiddeldroger en voorfilter. Dit luchtbehandelingspakket garandeert droge en zeer schone lucht, perfect voor de meest veeleisende toepassingen.

# Optimaliseer uw activiteiten

## GEAVANCEERDE BEWAKING, BESTURING EN CONNECTIVITEIT

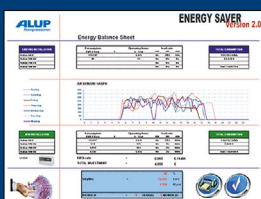
De ultramoderne regelaar Infologic<sup>2</sup> connect – standaard geleverd – biedt u eenvoudige bediening en bewaking op afstand, besturing en inzichten om de prestaties van uw compressor te optimaliseren:

- Groot, intuïtief display
- Connectiviteit voor bewaking en besturing op afstand
- Energiebesparende Delayed second stop (DSS)
- Waarschuwingen in realtime en uitschakelalarmeren
- Servicestatus, geschiedenis en meldingen
- Meerdere drukbandbreedte-instellingen via de ICONS-app
- Lekdetectie
- Over-the-air software-updates



## Compressorelementen van de volgende generatie

Een nieuwe generatie compressorelementen garandeert goede prestaties in combinatie met een laag energiegebruik en een zeer lange levensduur voor uw investering.



## Energieaudit

Weten welke compressor geschikt is voor uw toepassing, is van cruciaal belang om het energiegebruik te minimaliseren. Met onze energie-audit kunnen we uw persluchtbehoefte simuleren en u vervolgens adviseren over de beste oplossing voor uw behoeften.

Voor meer informatie kunt u contact opnemen met uw lokale ALUP-vertegenwoordiger.

## Technische gegevens

Model	Max. werkdruk	Referentiewerkdruk	Vrije luchtlevering bij referentieomstandigheden*			Motorvermogen		Geluidsniveau**	Gewicht			
	Bar	Bar	m <sup>3</sup> /u	l/s	cfm	kW	pk	db(A)	Op frame gemonteerd kg	270l-tank kg	270l-tank droger kg	270l-tank droger en filter kg
Sonetto 8	8	7,5	50,8	14,1	29,9	5,5	7,5	64	160	207	242	247
	10	9,5	41,8	11,6	24,6							
Sonetto 10	8	7,5	68,4	19	40,3	7,5	10	65	170	217	250	255
	10	9,5	59,8	16,6	35,2							
	13	12,5	46,8	13	27,5							
Sonetto 15	8	7,5	97,2	27	57,2	11	15	69	185	232	265	270
	10	9,5	85	23,6	50							
	13	12,5	69,1	19,2	40,7							
Sonetto 20	8	7,5	111,6	31	65,7	15	20	71	200	247	280	285
	10	9,5	100,8	28	59,3							
	13	12,5	79,9	22,2	47							

\* Bedrijfsgegevens van de compressor gemeten volgens ISO 1217, bijlage C, meest recente editie.

\*\* Geluidsniveau gemeten volgens ISO 2151 2004.

	Lengte	Breedte	Hoogte
	mm	mm	mm
Basis	855	675	980
270L	1.545	645	1340
500L	1.935	645	1470





**GEDREVEN DOOR TECHNOLOGIE ONTWERPEN MET ERVARING**



**NEEM CONTACT OP MET UW LOKALE  
ALUP-VERTEGENWOORDIGER**



Care. Trust. Efficiency.

**Aandacht.**

Service gaat om aandacht: professionele service uitgevoerd door bekwame mensen, met gebruik van hoogwaardige originele onderdelen.

**Vertrouwen.**

Vertrouwen wordt verkregen door het leveren van langdurige betrouwbare prestaties en een lange levensduur van de apparatuur.

**Efficiency.**

Het rendement van de apparatuur wordt gegarandeerd door regelmatig onderhoud. Efficiëntie van de serviceorganisatie is hoe originele onderdelen en service het verschil maken.

